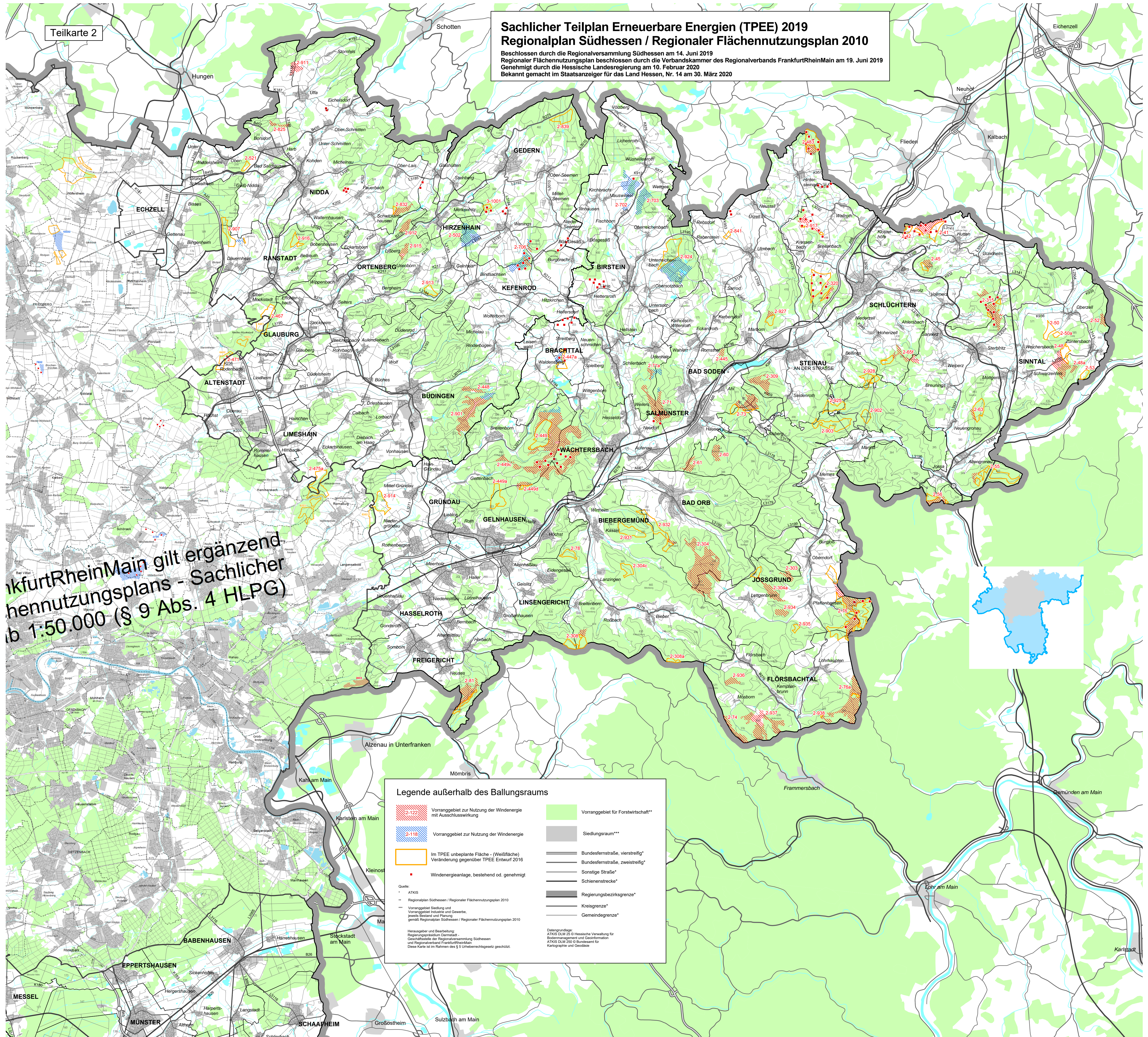


Teilkarte 2

### Sachlicher Teilplan Erneuerbare Energien (TPEE) 2019 Regionalplan Südhessen / Regionaler Flächennutzungsplan 2010

Beschlossen durch die Regionalversammlung Südhessen am 14. Juni 2019  
Regionaler Flächennutzungsplan beschlossen durch die Verbandskammer des Regionalverbands FrankfurtRheinMain am 19. Juni 2019  
Genehmigt durch die Hessische Landesregierung am 10. Februar 2020  
Bekannt gemacht im Staatsanzeiger für das Land Hessen, Nr. 14 am 30. März 2020



FrankfurtRheinMain gilt ergänzend  
hennutzungsplans - Sachlicher  
b 1:50.000 (§ 9 Abs. 4 HLPg)

#### Legende außerhalb des Ballungsraums

	Vorranggebiet zur Nutzung der Windenergie mit Ausschusswirkung		Vorranggebiet für Forstwirtschaft**
	Vorranggebiet zur Nutzung der Windenergie		Siedlungsraum***
	Im TPEE unbeplante Fläche - (Weiße) Fläche Veränderung gegenüber TPEE Entwurf 2016		Bundesfernstraße, vierstreifig*
	Windenergieanlage, bestehend od. genehmigt		Bundesfernstraße, zweistreifig*
			Sonstige Straße*
			Schienenstrecke*
			Regierungsbezirksgrenze*
			Kreisgrenze*
			Gemeindegrenze*

Quelle:  
\* ATKIS  
\*\* Regionalplan Südhessen / Regionaler Flächennutzungsplan 2010  
\*\*\* Vorranggebiet Siedlung und Vorranggebiet Industrie und Gewerbe, jeweils Bestand und Planung gemäß Regionalplan Südhessen / Regionaler Flächennutzungsplan 2010

Herausgeber und Bearbeitung:  
Regionalverband Südhessen  
Geschäftsstelle der Regionalversammlung Südhessen  
und Regionalverband FrankfurtRheinMain  
Diese Karte ist im Rahmen des § 5 Urheberrechtsgesetz geschützt.

Datengrundlage:  
ATKIS DLM 25 © Hessische Verwaltung für Bodenmanagement und Geoinformation  
ATKIS DLM 250 © Bundesamt für Kartographie und Geodäsie